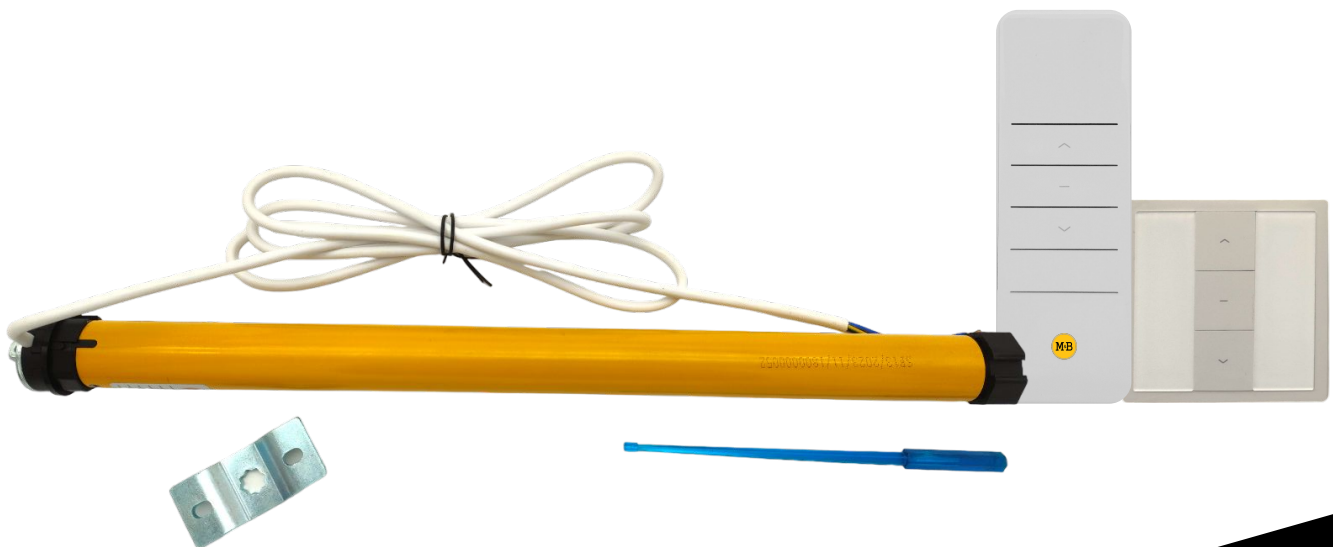




MOTOR TUBULAR

WIFI 35mm



MANUAL DE CONFIGURACIÓN MOTOR PERSIANA WIFI 35mm

Correo electrónico:
info@motoresypersianas.com

Tel.: +34 93 100 59 75
+34 91 091 76 89

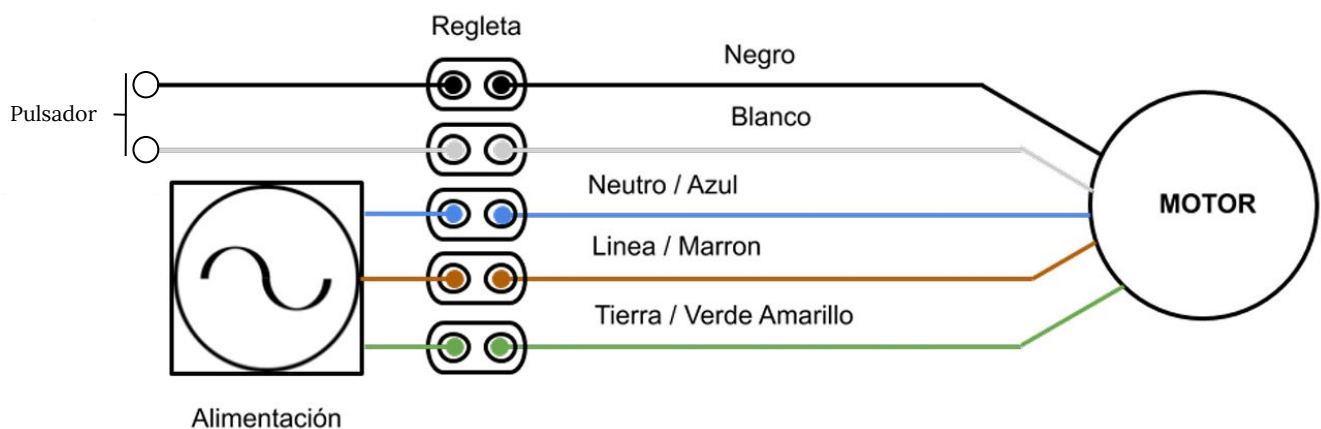
Dirección: C. Ferrocarrils Catalans 43, local. 08038 Barcelona

Es muy importante seguir los pasos en el mismo orden que expone el manual, de lo contrario, la programación del motor no sería la adecuada.

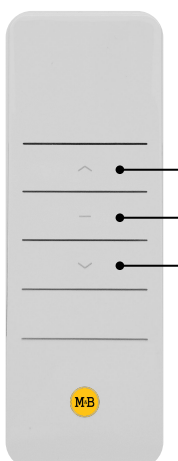
EL MOTOR CUENTA CON:

- Límites electrónicos
- Compatibilidad con un pulsador de SUBIR/PARAR/BAJAR la persiana sucesivamente
- Compatibilidad con los emisores RF de la gama Smart M&B
- Selección de posición preferida de parada
- Ajuste preciso del límite
- Control vía teléfono mediante la app “Connector”
- Control WI-FI compatible con Alexa, Google assistant y IFTTT

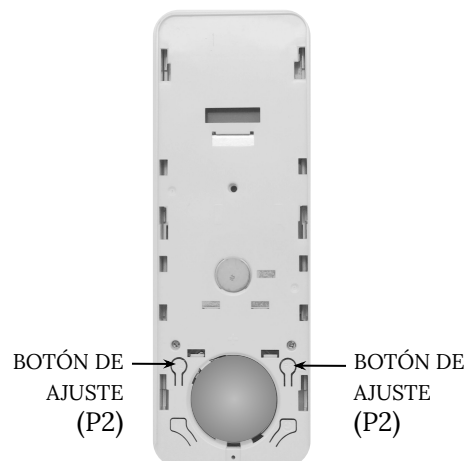
CONEXIÓN DEL MOTOR



EMISOR

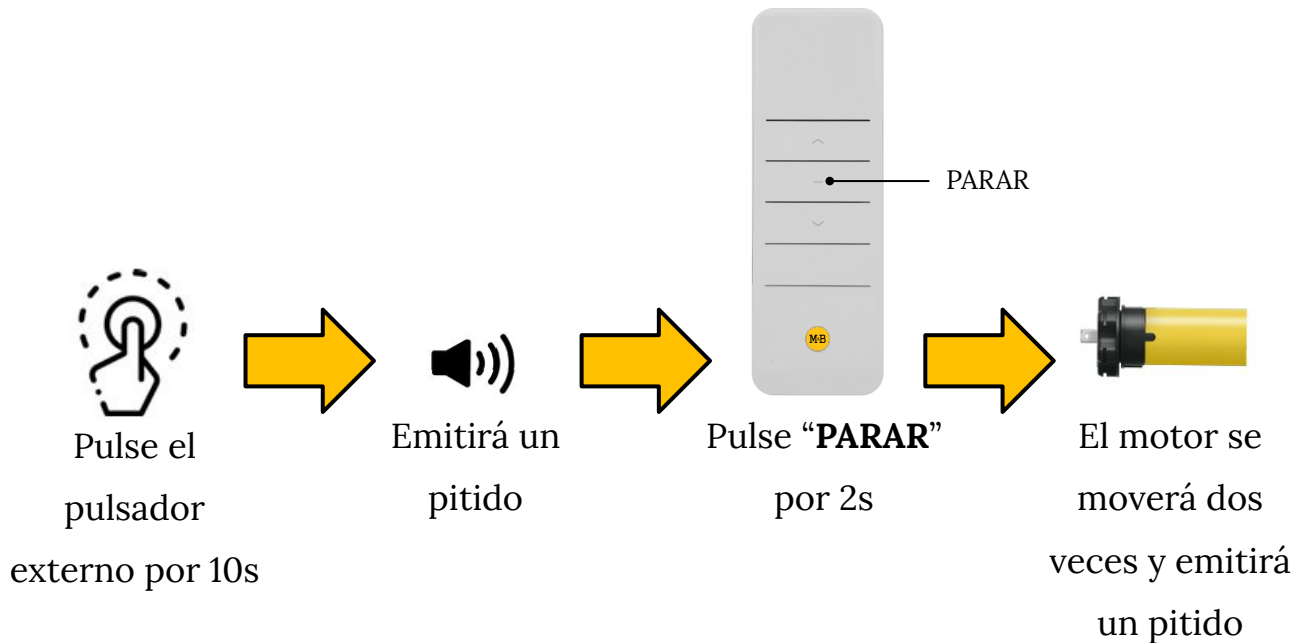


Parte frontal



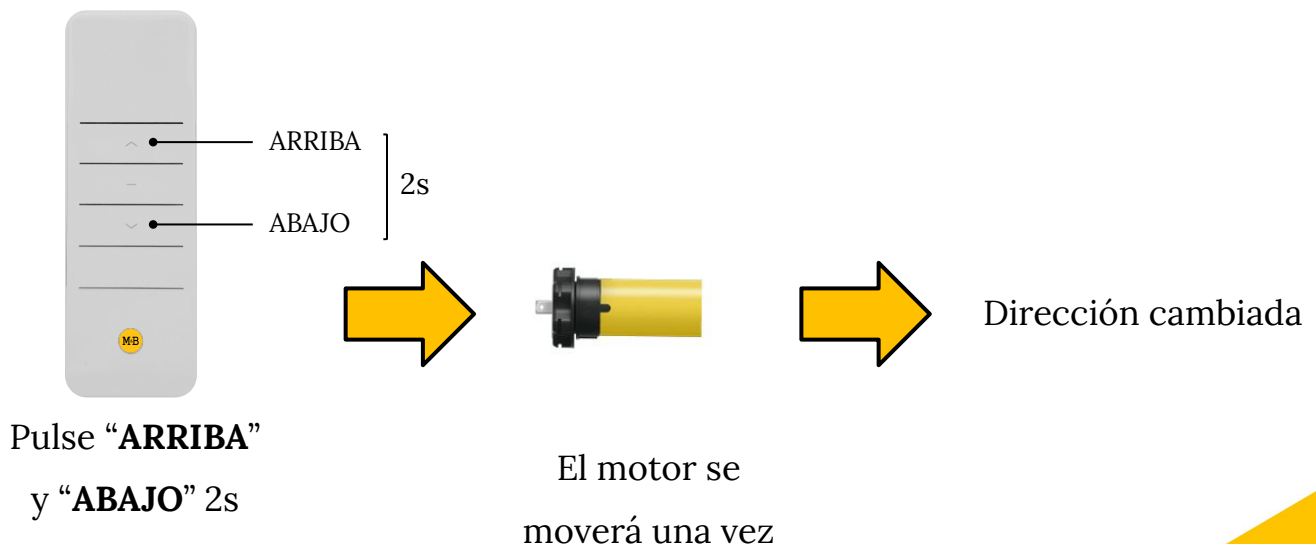
Parte trasera (sin tapa)

ENLAZAR EL EMISOR AL MOTOR



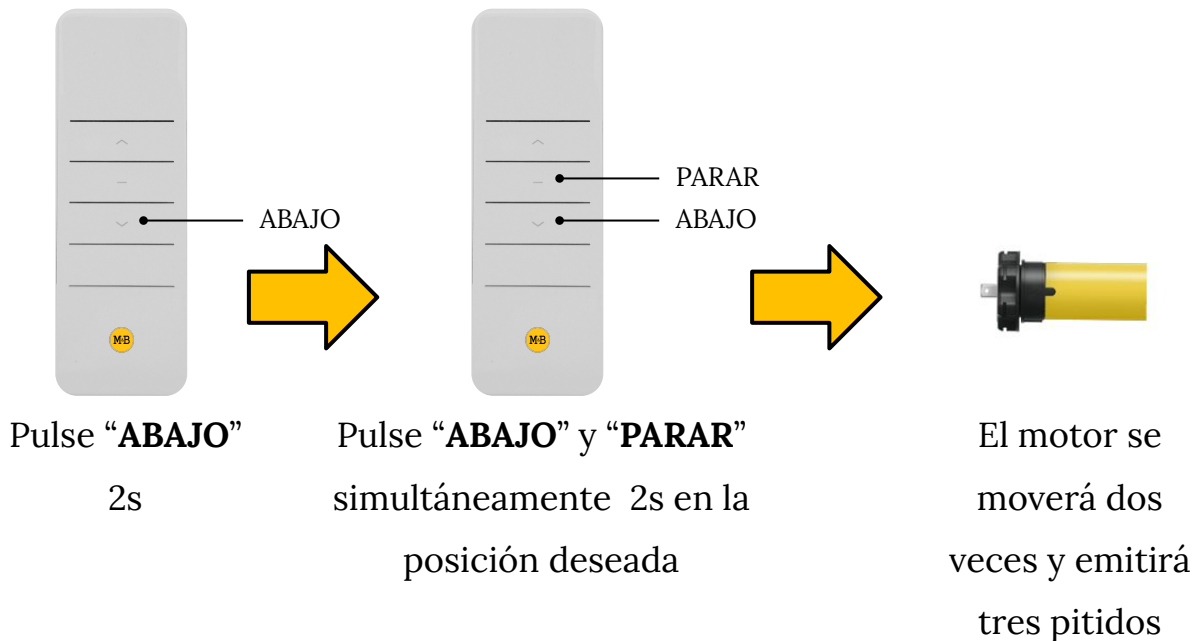
CAMBIO DE SENTIDO DE GIRO

Si al pulsar arriba el motor se mueve en sentido contrario deberá seguir los siguientes pasos:

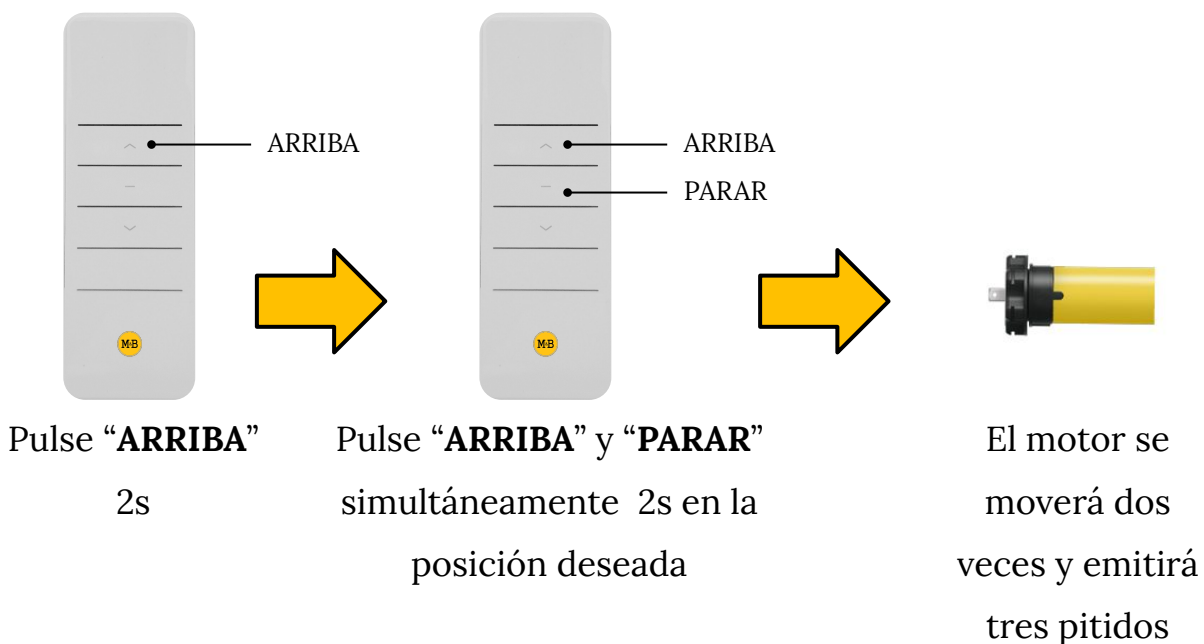


CONFIGURACIÓN MANUAL DEL LÍMITE INFERIOR Y SUPERIOR

Límite inferior

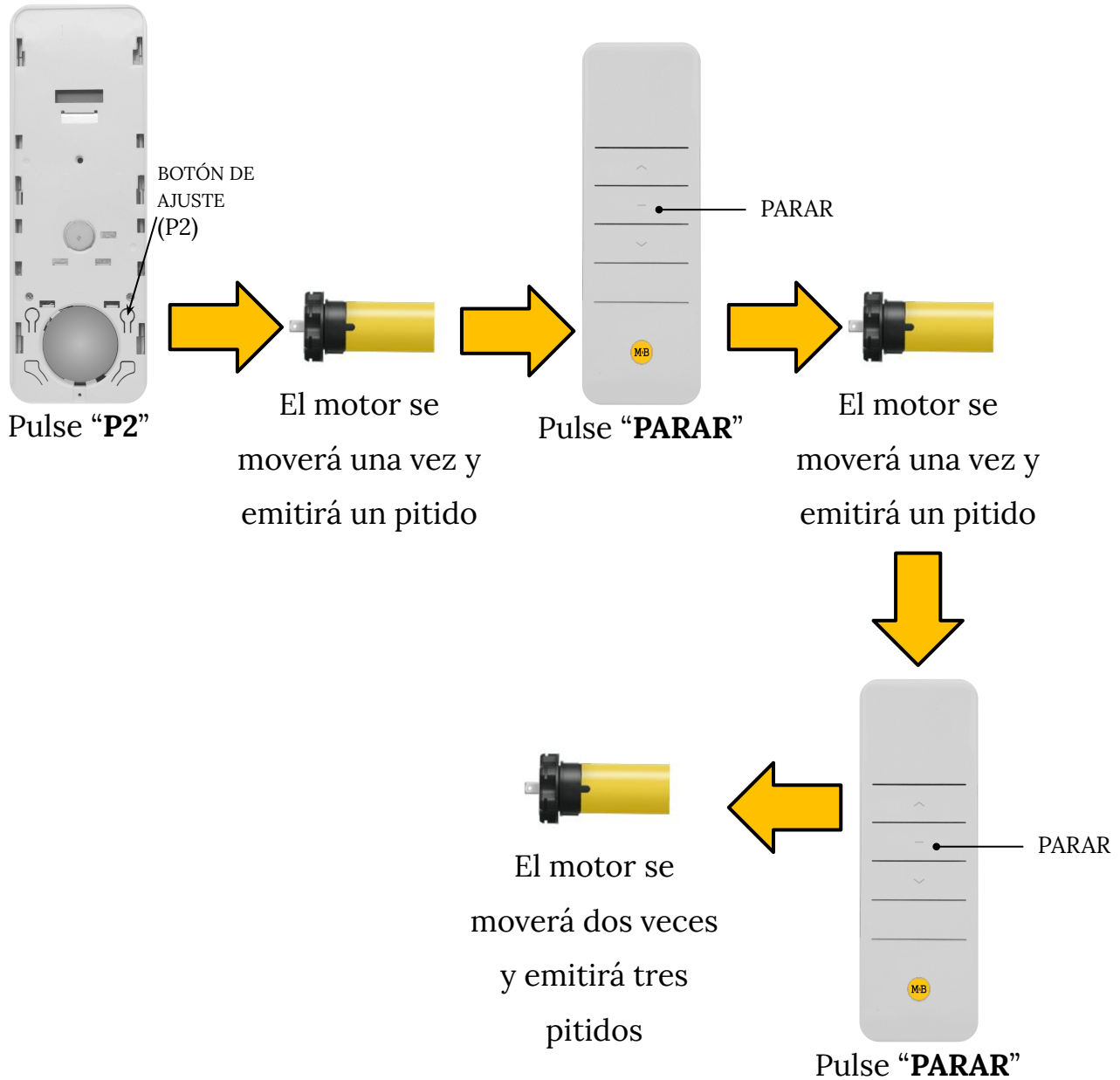


Límite superior



POSICIÓN PREFERIDA

Guardar la posición preferida



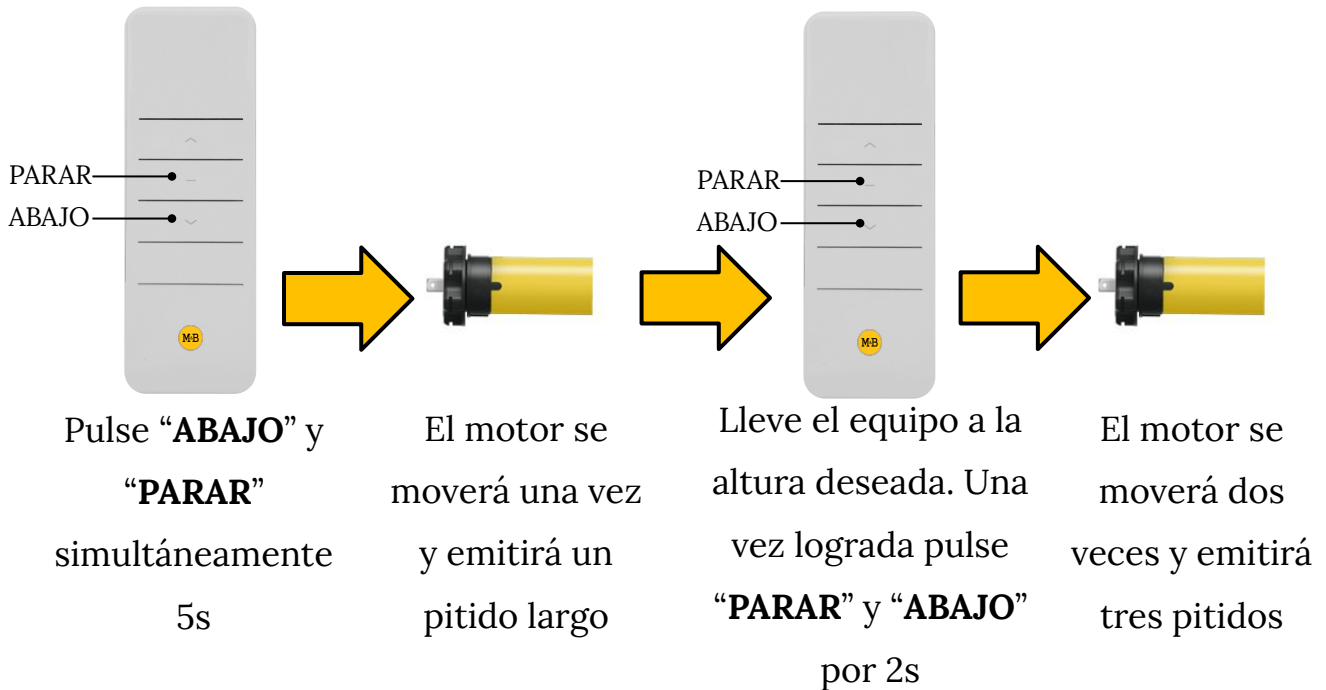
Pulse "PARAR" por 2s y el motor irá automáticamente a la posición preferida

Nota: Para **eliminar** la **posición preferida** repita los mismos pasos de nuevo.

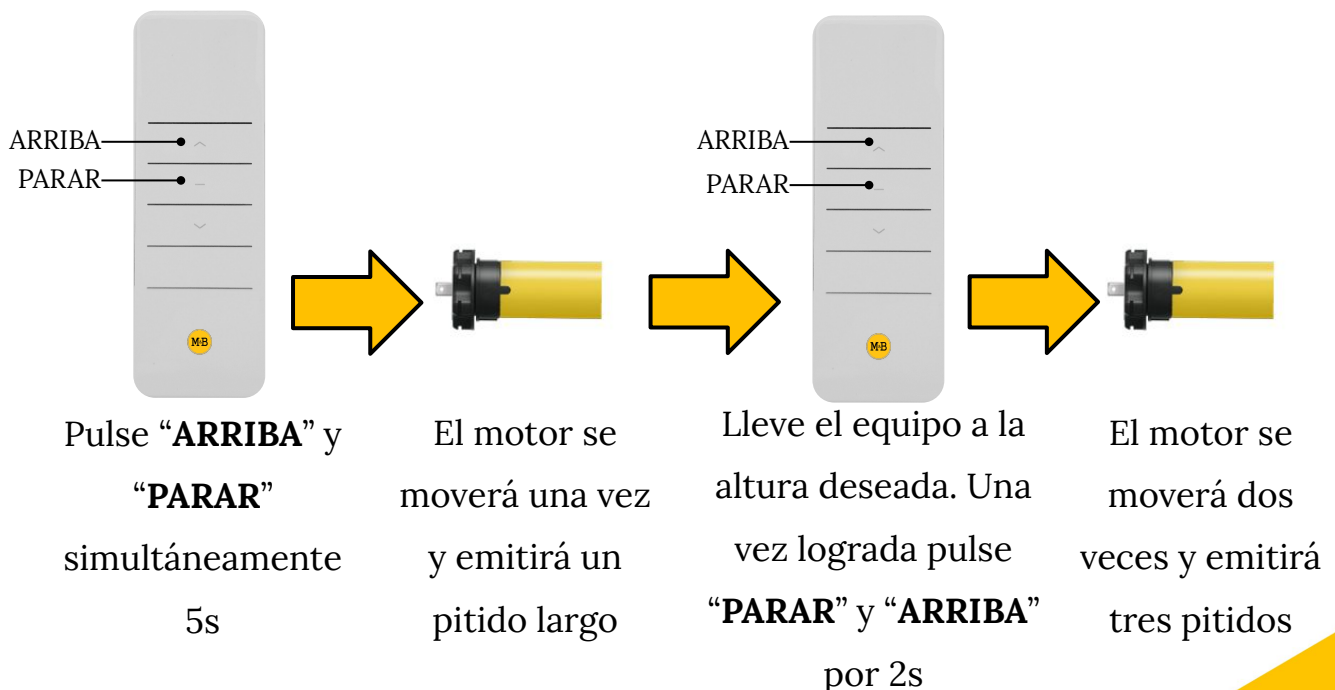
AJUSTE DE LÍMITES

En caso de no haber ajustado con máxima precisión los límites, no se preocupe. Siguiendo los siguientes pasos puede reajustar los límites a la posición que desee.

Límite inferior

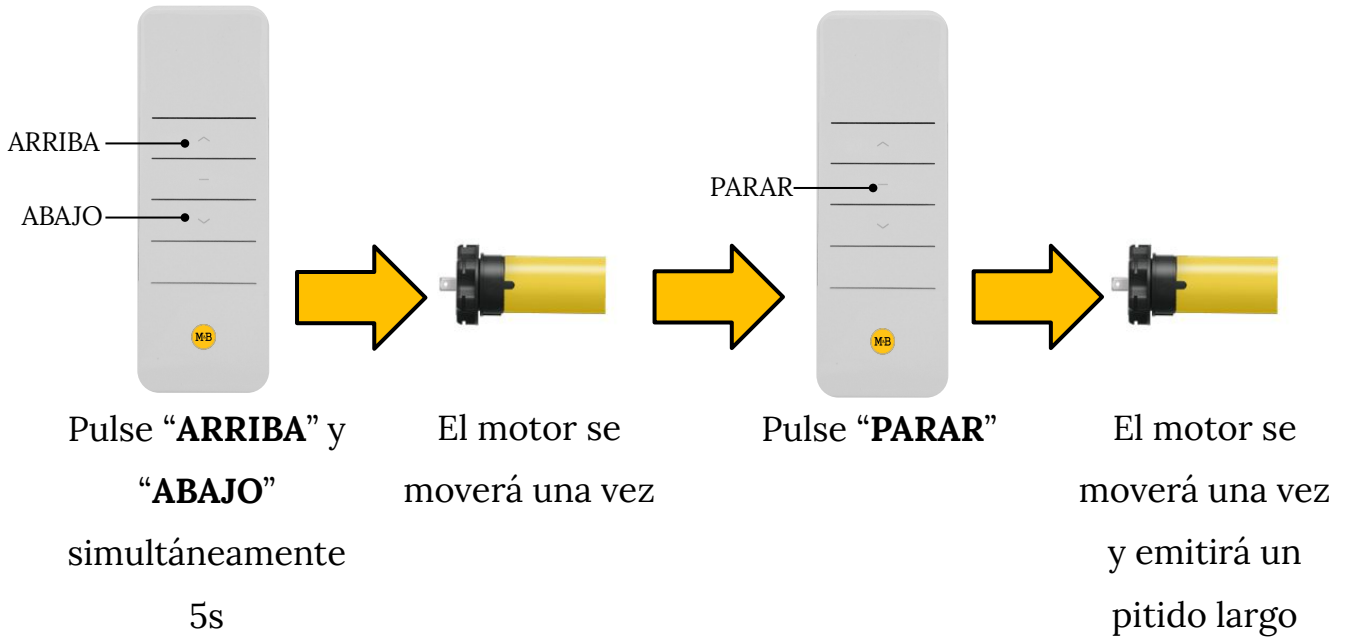


Límite superior



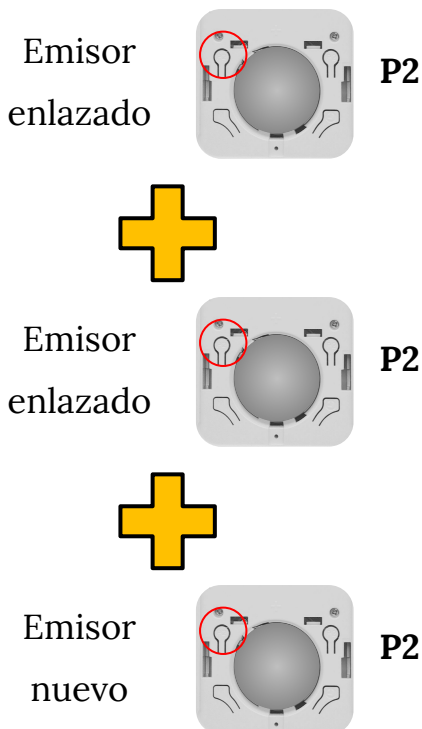
MOVIMIENTO POR PULSOS

Puede cambiar entre un movimiento continuo o un movimiento por pulso siguiendo los pasos a continuación:

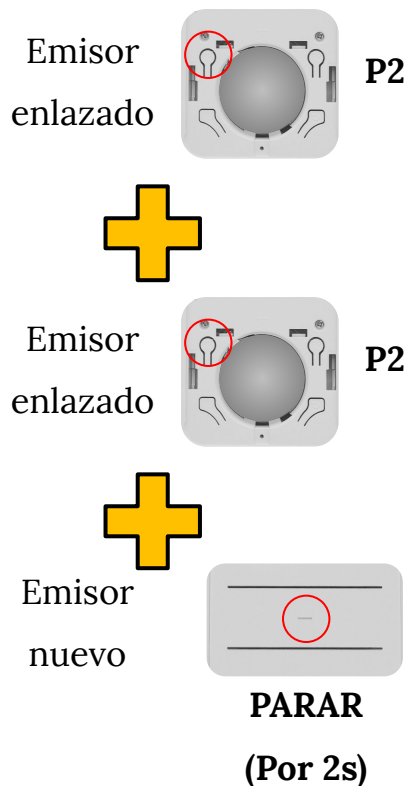


ENLAZAR UN EMISOR ADICIONAL

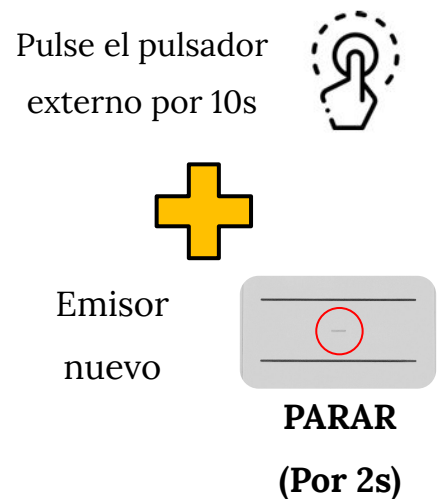
Método 1



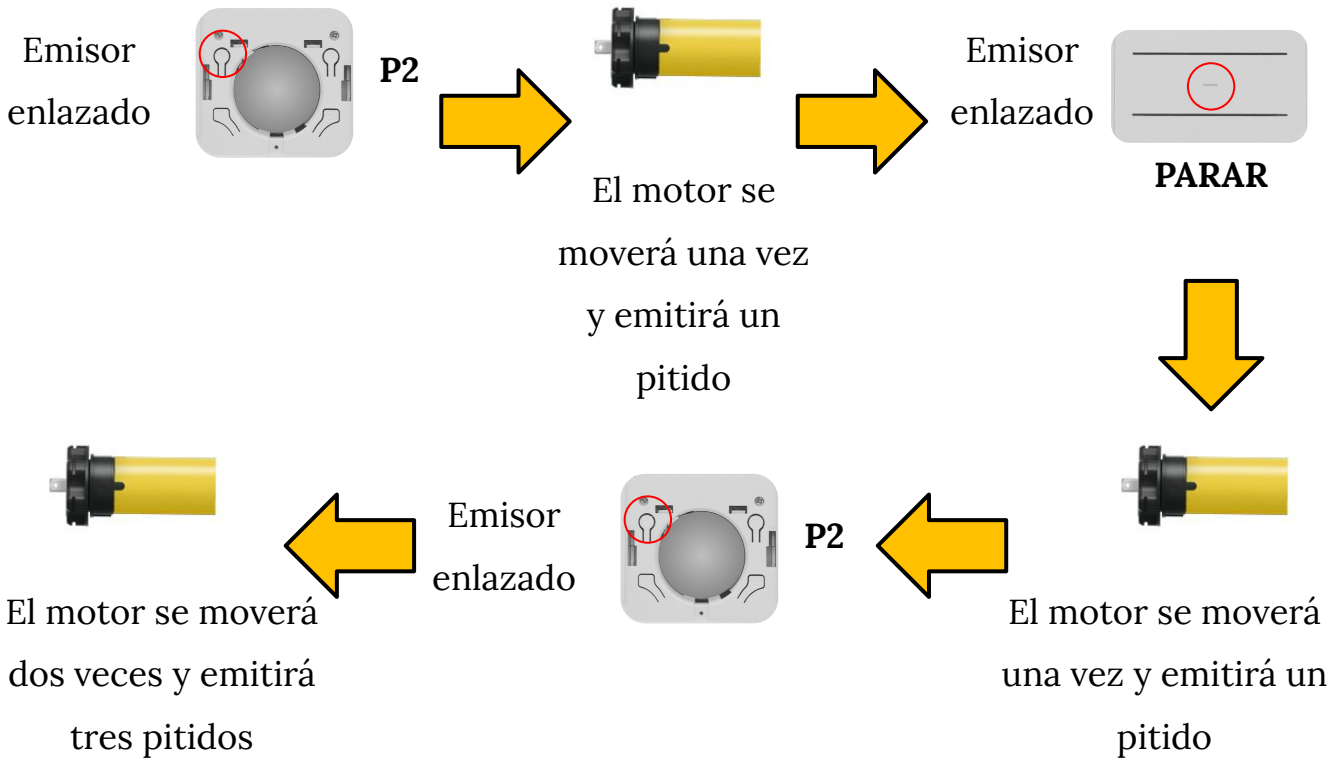
Método 2



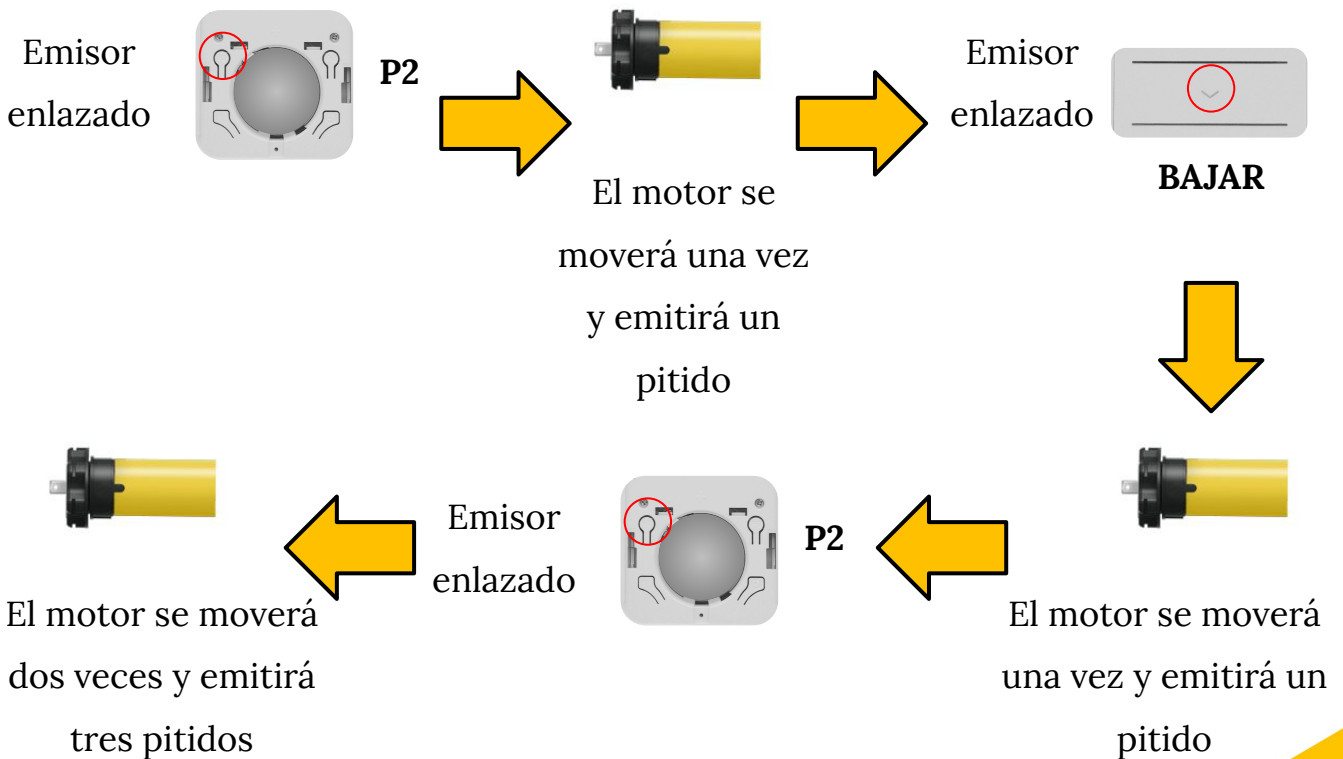
Método 3



ELIMINAR TODOS LOS EMISORES



ELIMINAR TODOS LOS LÍMITES



ENLACE DE DISPOSITIVOS PARA WI-FI

Método 1



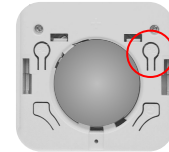
Mantenga pulsado el pulsador exterior por 10s



El motor se moverá una vez, emitirá un pitido largo y estará listo para enlazarse

Método 2

Emisor enlazado



P2



El motor se moverá una vez y emitirá un pitido



Emisor enlazado



P2



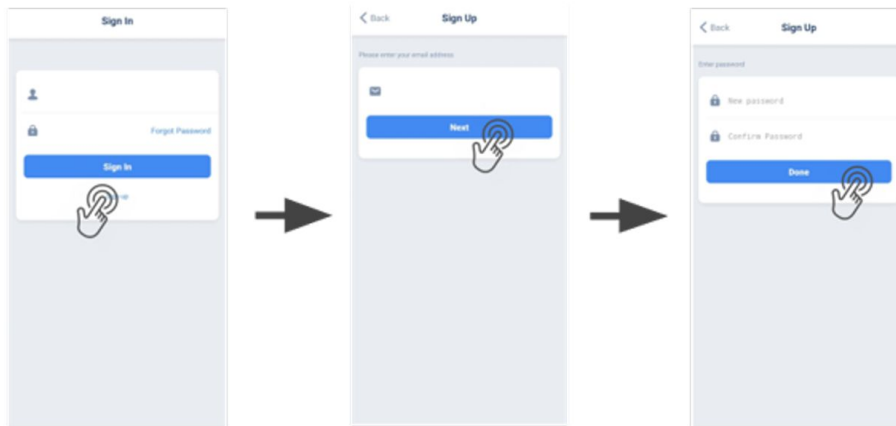
El motor se moverá una vez, emitirá un pitido y estará listo para enlazarse

CONTROL INTELIGENTE DESDE UN TELÉFONO

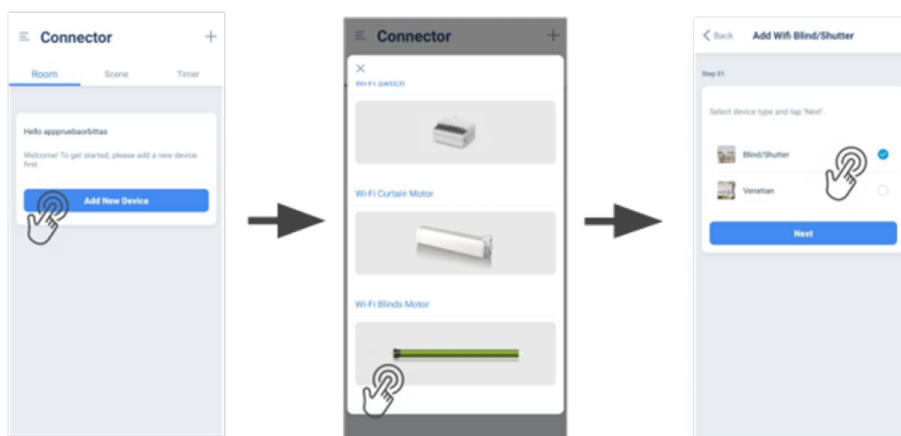
1. Descargue la aplicación “Connector” desde Google Play o Apple Store



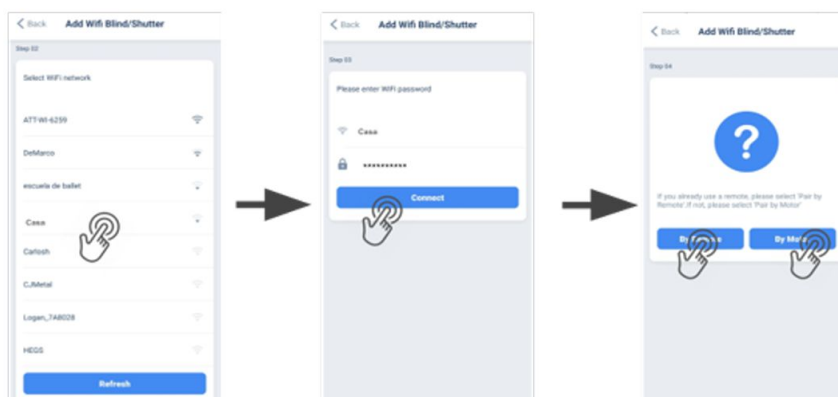
2. Cree una cuenta. Presione “Sign In” coloque su correo, luego cree y confirme su contraseña



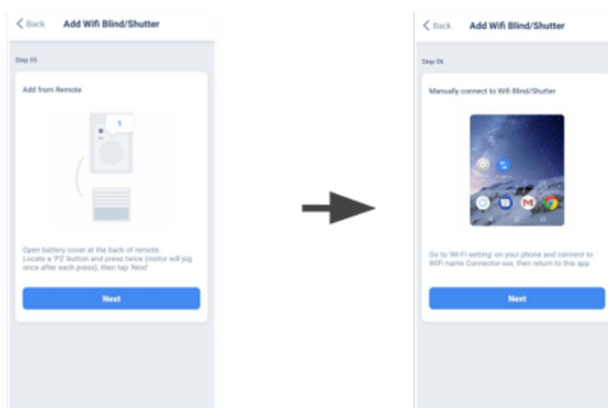
3 Enlace el motor con la cuenta. En la primera ventana pulse donde indica la imagen “Add New Device”, luego busqué entre la lista su motor WiFi, pulse sobre él y seleccione si es para ventanas, puertas o toldos.



4. Seleccione la red WiFi a la que estará conectado el motor, coloque la contraseña de red, luego seleccione conectar y siga la configuración haciendo uso del emisor.



Opción desde el emisor: Se mostrarán los pasos para continuar la configuración desde el emisor



Realiza el método 2 explicado en la página 10 para que el motor sea enlazable y sigue los pasos para finalizar el enlace indicados en la aplicación



Escanee el código QR para obtener más información de conexión de la APP y conexión con otras aplicaciones IoT.

ÍNDICE RÁPIDO

Ajuste	Pasos
Enlazar	Pulsador exterior por 10s, Parar (Mantenga pulsado 2s)
Cambio de sentido de giro	Arriba + Abajo (Mantenga pulsado 2s)
Selección de límites	Límite superior: Arriba (Mantenga pulsado 2s), Arriba + Parar (Mantenga pulsado 2s). Límite inferior: Abajo (Mantenga pulsado 2s), Abajo + Parar (Mantenga pulsado 2s)
Posición preferida	P2, Parar, Parar
Ajustar límites	Límite superior: Arriba + Parar (Mantenga pulsado 5s), Arriba o Abajo, Arriba + Parar (Mantenga pulsado 2s) Límite inferior: Abajo + Parar (Mantenga pulsado 5s), Arriba o Abajo, Abajo + Parar (Mantenga pulsado 2s)
Movimiento por pulsos o continuo	Arriba + Abajo (Mantenga pulsado 5s), Parar
Enlazar emisor adicional	Método 1: P2 (A), P2(A), P2(B) Método 2: P2(A), P2(A), Parar(B) (Mantenga pulsado 2s) Método 3: Pulsador exterior por 10s +Parar(B) (Mantenga pulsado 2s)
Borrar todos los emisores	P2, Parar, P2
Borrar todos los límites	P2, Abajo, P2
Detección de trabas	P2, Parar, Bajar
Modo de reacción al obstáculo	P2, Bajar, Bajar
Enlazar dispositivo WI-FI	Método 1: P2, P2 Método 2: Pulsador exterior por 10s

ADVERTENCIAS

No permita que los niños jueguen con controles fijos, manténgalos fuera de su alcance.

Examine con frecuencia la instalación en busca de desequilibrios y signos de desgaste o daños en los cables y resortes. No lo use si es necesario repararlo o ajustarlo.

Antes de instalar la unidad, retire los cables innecesarios y desactive cualquier equipo que no sea necesario para la operación.



REFERENCIAS

COMPLEMENTARIAS

A continuación, puede escanear el siguiente código QR para acceder a información complementaria como videos del montaje, videos explicativos, posibles conexiones de periféricos o información adicional que le puede servir de ayuda.



Video explicativo del motor tubular wifi 35mm



M&B